
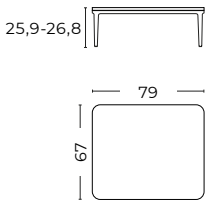






## Especificaciones técnicas

Modelo	Cuic · Respaldo medio		
Producto			
Modelo	Sillón individual - 1 pax	Sofá doble - 2 pax	Sofá triple - 3 pax
Respaldo y asiento	Sillón y sofá con espumas de poliuretano interiores (densidad 28 kg/m³), para entornos no operativos y tapizadas con una guata interior, que proporciona una sentada cómoda y agradable. Tapizado exterior en una amplia gama y combinatoria de la oferta Actiu.		
Estructura interior	Estructura interna compuesta por dos armazones de madera (respaldo y asiento) de pino y DM, unidas entre sí mediante tornillería. El armazón del asiento incorpora unas cinchas elásticas mejorando el confort de la sentada.		
Base / Estructura inferior	Estructura fabricada con tubo de acero mecanizado, con una sección de 35 x 20 mm y un espesor de 2 mm. Patas inyectadas en aluminio con forma conoidal. Toda la estructura está recubierta con pintura epoxi.		
Apoyos	Conteras de polipropileno (P.P) en negro con fieltro antideslizante		
Dimensiones	<p><b>Dimensiones totales:</b>  <b>Altura:</b> 74 cm  <b>Anchura:</b> 86,4 cm  <b>Profundidad:</b> 73,3 cm</p> <p><b>Dimensiones asiento:</b>  <b>Altura:</b> 48 cm  <b>Anchura:</b> 48 cm  <b>Profundidad:</b> 54 cm</p>	<p><b>Dimensiones totales:</b>  <b>Altura:</b> 74 cm  <b>Anchura:</b> 158,5 cm  <b>Profundidad:</b> 73,3 cm</p> <p><b>Dimensiones asiento:</b>  <b>Altura:</b> 48 cm  <b>Anchura:</b> 120 cm  <b>Profundidad:</b> 54 cm</p>	<p><b>Dimensiones totales:</b>  <b>Altura:</b> 74 cm  <b>Anchura:</b> 194,5 cm  <b>Profundidad:</b> 73,3 cm</p> <p><b>Dimensiones asiento:</b>  <b>Altura:</b> 48 cm  <b>Anchura:</b> 156 cm  <b>Profundidad:</b> 54 cm</p>
			

Modelo	Cuic · Mesa auxiliar
Producto	
Modelo	Mesa auxiliar
Superficie	<ul style="list-style-type: none"> <li>MELAMINA: MFC, tablero aglomerado con superficie melamina ofertado en diferentes acabados con un espesor de 16 y 19 mm.</li> <li>FENÓLICO: Tablero compacto de 10 mm de grosor fabricado de fibras de madera. Núcleo de color negro y recubierto con un laminado de alta presión color blanco o decorado con canto recto.</li> </ul>
Base / Estructura	Estructura fabricada con tubo de acero mecanizado, con una sección de 35 x 20 mm y un espesor de 2 mm. Patas inyectadas en aluminio con forma conoidal. Toda la estructura está recubierta con pintura epoxi.
Apoyos	Conteras de polipropileno (P.P) en negro con fieltro antideslizante
Dimensiones	<p><b>Dimensiones totales:</b>  <b>Altura:</b> 25,9 cm (Fenólico); 26,5 cm (MFC e:16mm); 26,8 cm (MFC e:19mm)  <b>Anchura:</b> 79 cm  <b>Profundidad:</b> 67 cm</p>
	

Acabados disponibles · Sillón y sofás

Estructura

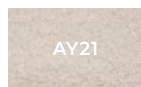


Tapizados · Combinación con un tapizado

Tapizado AI · Radio



Tapizado AY · Bouclé AY



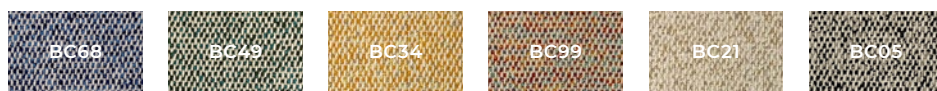
Tapizado BV · Valencia



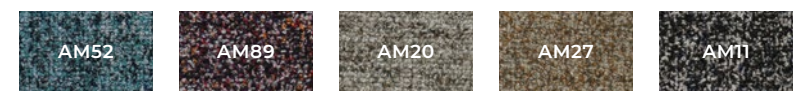
Tapizado CM · Step & Step Melange



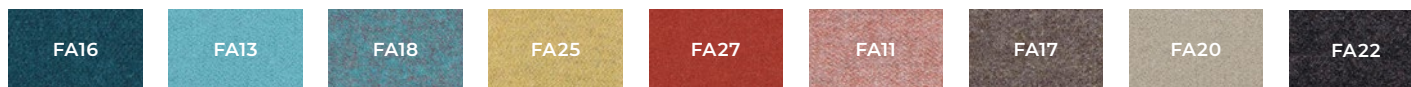
Tapizado BC · Cuneo



Tapizado AM · Miss



Tapizado FA · Synergy



Piel GP · Babel



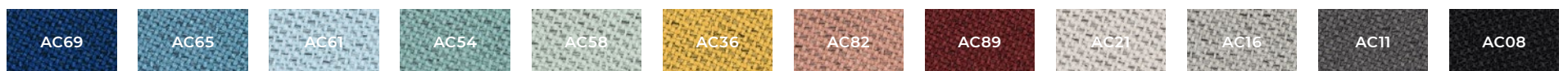
Tapizado FC · Scapigliata



Piel GE · American Vintage



Tapizado AC · Chili



Tapizado FR · Remix 3



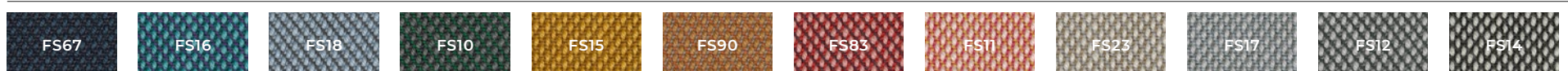
Tapizado BE · Velvety FR



Tapizado AP · Moss

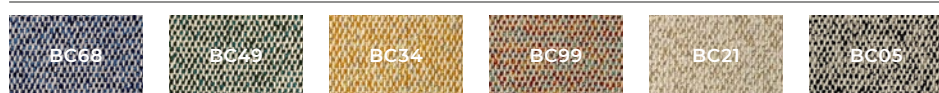
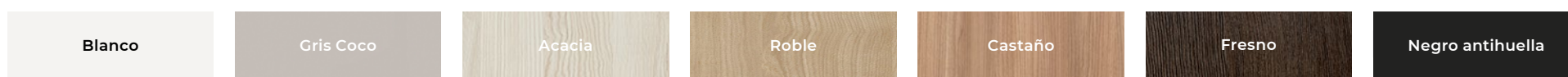
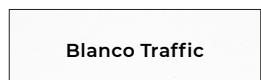
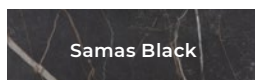
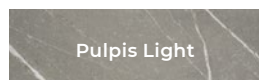


Tapizado FS · Steelcut Trio 3



Tapizado FH · Hallingdal 65



**Tapizados** · Combinación bicolor con dos calidades diferentes**Tapizados exterior****Tapizado CM** · Step & Step Melange**Tapizados interior****Tapizado BC** · Cuneo**Acabados disponibles** · Mesa auxiliar**Estructura****Superficie****Melamina** · Espesor: 16 mm con canto recto**Fenólico** · Espesor: 10 mm con canto recto**Núcleo negro****Núcleo coloreado****Packs, pesos y volúmenes**

Modelo	Packs	Pesos	Volúmenes
<b>Cuic</b> · Respaldo medio	↓	↓	↓
<b>CU11011</b> <b>CU11031</b> <b>CU11041</b>	3	30 kg	0,343 m <sup>3</sup>
<b>CU11012</b> <b>CU11032</b> <b>CU11042</b>	3	42 kg	0,620 m <sup>3</sup>
<b>CU11013</b> <b>CU11033</b> <b>CU11043</b>	3	77,63 kg	0,759 m <sup>3</sup>
<b>Cuic</b> · Mesa auxiliar	↓	↓	↓
<b>CU126B057967A</b>	3	-	0,035 m <sup>3</sup>

## Ecodiseño

Materiales reciclados	-
Producción	-
Transporte	-
Uso	-
Eliminación	-

**Materiales reciclados:** Máximo aprovechamiento de materias para eliminar mermas y minimizar residuos. Empleo de materiales reciclables y materias recicladas en componentes que no afectan a la funcionalidad y durabilidad. **Producción:** Máxima optimización del uso energético. Impacto ambiental mínimo. Sistemas tecnológicos de última generación. Vertido cero de aguas residuales. Recubrimientos sin COV's. Procesos exentos de metales pesados, fosfatos, OC y DQO. **Transporte:** Sistemas desmontables. Volúmenes que facilitan la optimización del espacio. Máxima reducción del consumo de energía por transporte. **Uso:** Calidad y garantía. Larga vida útil. Posibilidad de sustitución y reposición de elementos. **Eliminación:** Reducción de residuos. Sistema de reutilización de embalajes proveedor-fabricante. Fácil separación de componentes. Tintas de impresión en embalajes con base de agua sin disolventes.

## Normativas y EPD

Cuic ha superado las pruebas realizadas en nuestro laboratorio y los ensayos realizados en el Instituto Tecnológico del Mueble (AIDIMA) correspondientes a las normas:

Normativa	Descripción
UNE-EN 16139:2013vc2015	Mobiliario. Resistencia, durabilidad y seguridad. Requisitos para asientos de uso no doméstico.

## Certificados

Los diferentes programas permiten la obtención de puntos en diferentes categorías medioambientales, referentes a parcelas sostenibles, materiales y recursos, eficiencia en agua, energía y atmósfera, calidad ambiental interior e innovación y diseño, que se aplican a un edificio para la obtención de su certificación LEED.

